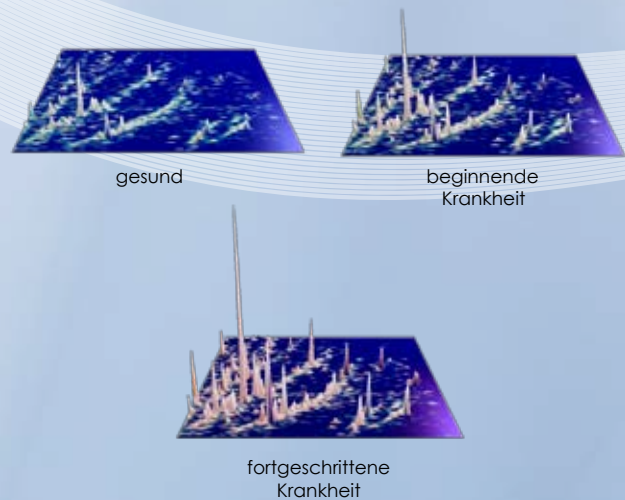


DiaPat® erkennt lebenserhaltende Unterschiede und ermöglicht die Früherkennung von Krankheiten

Alle Veränderungen im Körper werden durch Proteine/Peptide früh- und rechtzeitig angezeigt. Mit Beginn einer Krankheit werden Eiweiße verändert, neu gebildet oder abgebaut.



Die Diagnosemethode wurde mit angesehenen Medizinerinnen der weltweit renommiertesten Universitäten entwickelt, u.a.:



Die Ergebnisse aus bisher 28 geblindeten, teilweise prospektiven Studien wurden in führenden Journalen wie Blood, Nature Medicine, Lancet Oncology, Kidney International, Journal of the American Society of Nephrology und American Journal of Transplantation veröffentlicht.

DiaPat® „Health Check“

Früherkennung und Nachsorge von:

- Blasenkrebs (BC)
- Chronischen Nierenerkrankungen (N)
- Diabetischer Nephropathie (DN)
- Herz-Kreislaufferkrankungen (KHK)

Speziell für Männer:

- Prostatakrebs (PC)

Wählen Sie Ihre individuelle Kombination! Alle Tests können auch einzeln bestellt werden.

Die Proteinmuster eines Patienten werden gespeichert und sind jederzeit mit früheren Proben vergleichbar oder bei Erweiterung des Diagnosespektrums auf neue Fragestellungen anwendbar. Der Gesundheitszustand und der Therapieerfolg können somit verfolgt und dokumentiert werden.

Arztpraxen und medizinische Kompetenzzentren, die den DiaPat®-Test anwenden und die aktuellen Preise, finden Sie auf unserer Internetseite www.diaPAT.com oder rufen Sie uns an **01805-34 27 28*** und wir nennen Ihnen einen Referenzarzt in ihrer Nähe.

Überreicht durch Arztpraxis/Klinik:



Auf www.vote4health.org ist es erstmals möglich, selbst zu bestimmen, für welche Krankheiten als nächstes Früherkennungstests entwickelt werden sollen!

Kontakt:

DiaPat GmbH
Mellendorfer Strasse 7-9
30625 Hannover

Tel: +49 (0)1805-34 27 28*
Fax: +49 (0)511-55 47 44 31
Email: arztinfo@diapat.com
Internet: www.diaPAT.com

*(14 ct/min, Mobilfunkpreise können abweichen)



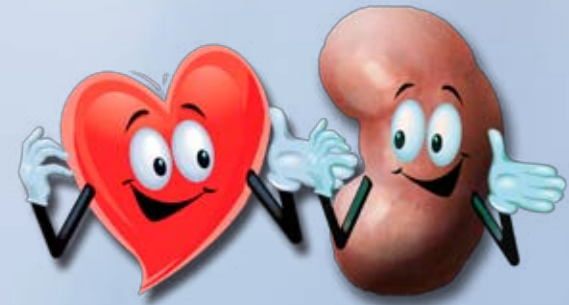
DC

Diagnostik aus Urin!
schmerzfrei | risikolos | zuverlässig



Patienteninformation

Diabetiker (Typ 1 + 2) sind besonders von **Herz- und Nierenerkrankungen** betroffen. Werden diese nicht frühzeitig erkannt und behandelt, besteht die Gefahr eines Herzinfarkts, Schlaganfalls oder eines vollständigen Verlusts der Nierenfunktion.



Die chronische Nierenerkrankung ist die häufigste Folge von Diabetes. Schon früh sendet die Niere Warnungen vom drohenden Funktionsverlust in den Urin. Diese freigesetzten Proteine werden von DiaPat® erstmalig erkannt und entschlüsselt.

Patienten mit einer chronischen Nierenerkrankung, haben ein mindestens 10-fach erhöhtes Risiko vorzeitig einen Herzinfarkt oder Schlaganfall zu erleiden. Plaques (Arterienverkalkung) führen ebenfalls zur Bildung von Proteinen, die DiaPat® frühzeitig im Urin erkennen kann.

Die Früherkennung des beginnenden und fortschreitenden Nierenfunktionsverlustes (Diabetische Nephropathie) und des erhöhten Herzinfarkt- und Schlaganfallrisikos verlängert das gesunde Leben.

DiaPat® verbessert die Therapie

Unter ärztlicher Kontrolle durchgeführte Therapien mit Medikamenten, Vitaminen oder körperlicher Bewegung verhindern den vollständigen Verlust der Nierenfunktion, der oft mit der Dialyse und dem Herzinfarkt einhergeht.

Der Erfolg der Therapie (Monitoring) kann mit DiaPat® kontrolliert werden.

Alles aus einer einzigen Urinprobe

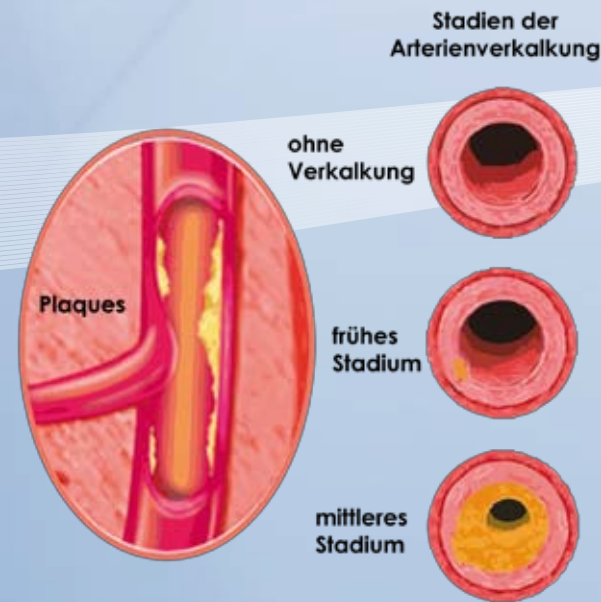
- schmerzfrei** - aus Urin
- zuverlässig** - genaue Erkennung der Erkrankung > 90 %
- risikolos** - keine Nebenwirkungen
- schnell** - eine Urinprobe genügt
- bequem** - Der Test kann zuhause oder in einer Arztpraxis durchgeführt werden, die Abholung wird von DiaPat organisiert.

DiaPat® erkennt aus Urin:

- den Nierenfunktionsverlust 3-5 Jahre im Voraus
- drohendes Herzinfarkt- und Schlaganfallrisiko bereits bei geringer Plaqueablagerung ca. 1,5 Jahre früher

Risikofaktoren für Diabetiker:

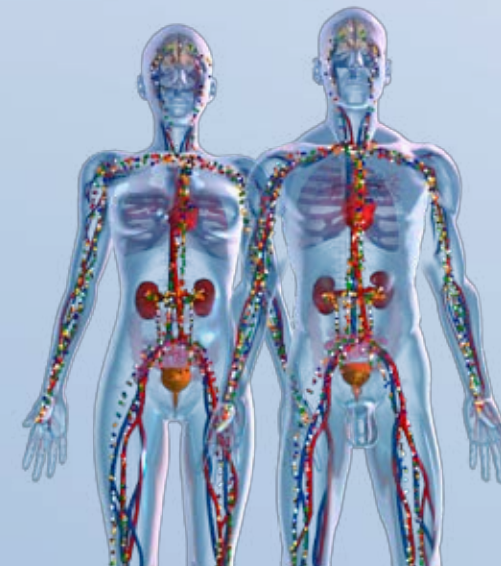
- Erbveranlagung
- Lebensumstände (Ernährung, mangelnde Bewegung)
- erhöhter Blutdruck



Durch eine rechtzeitige Diagnose lassen sich das Auftreten einer koronaren Herzerkrankung (KHK engl. CAD) und deren Folgeerkrankungen, wie z.B. Herzinfarkt und Schlaganfall, vermeiden oder hinauszögern.

Der DiaPat-DC beinhaltet:

- DiaPat®-DN (Diabetische Nephropathie)
- DiaPat®-KHK (Infarktrisiko)



Ablauf:

